

Industrie-Gewebeklebebänder - tesa®



1300

Verwendung: Gewebeband zum Bündeln, Reparieren, Befestigen, Verstärken, Kennzeichnen und vielem mehr. Hoch wetterfest, wasserdicht, für Innen- und Außenanwendungen. Reißfest, aber von Hand einreißbar. Leicht zu beschriften und anschiessbar. Das Universalband in der Industrie mit Naturkautschukkleber.



Typ	Typ	Farbe
19 mm Breite	50 mm Breite	
25 mtr. Rollenlänge		
H304.4143	H304.4151	schwarz ●
H304.4144	H304.4152	weiß ○
H304.4140	---	blau ●
H304.4141	H304.4150	gelb ●
H304.4142	---	rot ●
50 mtr. Rollenlänge		
H304.4148	H304.4156	schwarz ●
H304.4149	H304.4157	weiß ○
H304.4145	H304.4153	blau ●
H304.4146	H304.4154	gelb ●
H304.4147	H304.4155	rot ●



Permanentmarker ab Seite 1032

Tapeband (extra stark)



1300

Klebeband zum Reparieren, Verstärken, Befestigen und Dichten. Geeignet für alle Arten von Anwendungen im Sanitär- und Heizungsbereich sowie Automobil- und Industriebereich.

- Vorteile:**
- von Hand abreißbar
 - Temperaturbereich von -10°C bis max. +70°C
 - 100% wasserfest
 - druckfest bis 4 bar



Typ	Typ	Rollenlänge
Locite	Alternativ*	
H304.4126	---	25 mtr.
H304.4127	H304.4128	50 mtr.

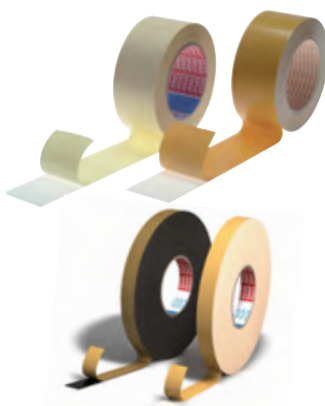
* ähnliche technische Daten, Temp.-Bereich, 0°C bis max. 60°C, Rest bitte anfragen

Doppelseitige Klebebänder - tesafix® / NOPI



1300

Typ	Anwendung	
universeller Einsatz, Rollenbreite: 50 mm, Rollenlänge: 25 mtr.		
H304.4129	universell einsetzbares, doppelseitig klebendes PP-Verlegeband. Für Teppichböden mit glatten Rücken, zum universellen Fixieren, Dekorieren und Basteln. Haftet auf allen festen und harten Untergründen außer PVC, Marmor, Kunststein. Günstiges Markenklebeband.	
H304.4138	universell einsetzbares, doppelseitiges Klebeband aus einem Gewebeträger mit einem hohen Klebmassenpolster. Für Teppichböden, zum universellen Fixieren, Dekorieren und Basteln. Besonders für raue und faserige Untergründe geeignet.	
Unebenheiten ausgleichend durch Schaumträger, Rollenbreite: 19 mm, Rollenlänge: 25 mtr.		
H304.4139	doppelseitiges Klebeband, bestehend aus einem weichen, hoch anschiessbaren PE-Schaumträger (weiss) und einer Acrylatklebmasse. Ideal für raue Untergründe. Gleicht Dehnungsunterschiede aus. Zum Verkleben von Leisten, Kabelkanälen, Fenstersprossen, Fußbodenleisten, Kunststoffhaken usw.	



Doppelseitige Klebebänder für konstruktives Verkleben-ACX

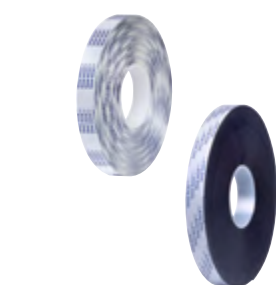


1300

Beschreibung: Das Acrylatssystem tesa® ACXplus zeichnet sich durch hohe Klebkraft, guten Ausgleich von Spannungen sowie exzellenter Temperatur- und Witterungsbeständigkeit aus. Es erlaubt das unsichtbare Verkleben von transparenten Materialien, Verkleben von Materialien mit unterschiedlichen Ausdehnungskoeffizienten (Paneele), und das Verkleben schwer verklebbaren Werkstoffen sowie Werkstücken, die Wärme, Kälte, Witterung und UV-Strahlung ausgesetzt sind. Bei kritischen Untergründen oder Langzeitanwendungen im Außenbereich empfiehlt sich die Verwendung eines geeigneten Adhesions Promoters.

Typ	Breite	Klebkraft auf Stahl/PMMA (N/cm)*	Temperaturbeständigkeit kurz / lang*	Beschreibung
transparent				
H304.4131	6	19 / 12	200°C / 100°C	10 mtr. Rolle für transparente Verklebung (0,5mm)
Auf Anfrage	12			von z. B. Glas, Plexiglas, etc. Bei starken Temperatur- und Witterungseinflüssen sollte ein Adhesions Promoter eingesetzt werden.
H304.4130	19			
stark				
H304.4134	6	30 / 27	170°C / 70°C	25 mtr. Rolle für schwarze Verklebung (0,8mm) mit hoher Klebkraft von z. B. Stoßleisten, Schutzprofilen, pulverbeschichteten Paneelen, Kunststoffprofilen, etc.
H304.4132	12			
H304.4133	19			
resistent				
H304.4137	6	30 / 15	220°C / 120°C	25 mtr. Rolle für schwarze Verklebung (1,0mm) mit höchster Langzeitbeständigkeit gegen Temperaturextreme mit einer überragenden Kälteschockbeständigkeit (bis zu -40°C) von z.B. Wandverkleidungen, Versteifungsprofilen, Paneelen, etc. Ideal für Außenanwendungen.
H304.4135	12			
H304.4136	19			

* Werte variieren je nach Oberflächenbeschaffenheit und sind nur zur Veranschaulichung vorgesehen.



Alle Angaben verstehen sich als unverbindliche Richtwerte! Für nicht schriftlich bestätigte Datenauswahl übernehmen wir keine Haftung. Druckangaben beziehen sich, soweit nicht anders angegeben, auf Flüssigkeiten der Gruppe II bei +20°C.